

**ORGANICO DELLO
STUDIO DENTISTICO
Dr. GIOVANNI MIGLIANO**



Titolare

**Dr. Giovanni Migliano
(Odontoiatra)**

Assistente

Sig.ra Jorida

Segreteria

Sig.ra Liliana

Sig.ra Fabiana

Sig.ra Marianna



www.studiomigliano.it

DOVE SIAMO



La presente ha il fine di informare il paziente
sulle attività dello studio e non ha un
fine pubblicitario.

Via Gubbio 36,38,40, 00181 Roma

Tel. e fax 06.7803744

Tel. 06.78344551

Cell. 338.8571045

info@studiomigliano.it



Studio Dentistico

Dr. Giovanni Migliano



**MALATTIE
CARDIOVASCOLARI**

Malattie Cardiovascolari

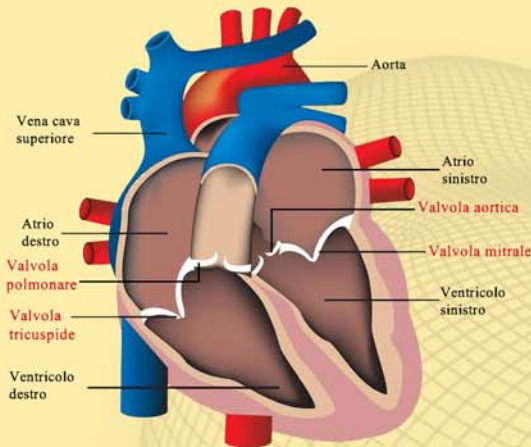
Le malattie cardiovascolari sono un gruppo di patologie a carico del cuore e/o dei vasi sanguigni e causano circa il 39% del totale dei decessi, secondo l' ISS. Per un paziente odontoiatrico con simili problemi è fondamentale che il dentista e l' igienista ne vengano informati, che consultino gli esami effettuati e che conoscano i farmaci assunti dal paziente, allo scopo di prevenire qualsiasi tipo di inconveniente.



Iperensione Arteriosa

L'iperensione Arteriosa è la condizione per cui la pressione all'interno dei vasi sanguigni si alza sopra i valori ritenuti normali (>8 0/140), quando vi rimane stabilmente vengono prescritti farmaci antipertensivi (diuretici, betabloccanti, vasodilatatori etc).

Costituisce oltre ad una patologia a sé stante un fattore di rischio per tutte le altre patologie cardiache.



Cardiopatie Ischemiche

gruppo di patologie legate alla mancata o deficitaria irrorazione del muscolo cardiaco, causata da ostruzioni che si formano all'interno dei vasi, in base alla riduzione del diametro dei vasi si avranno angina, infarto, arresto cardiaco, scompenso e aritmie, vere e proprie emergenze mediche, che il dentista e il personale dello studio sono addestrati a gestire anche se i pazienti odontoiatrici sono solitamente già stati trattati precedentemente.

Estrema attenzione va posta all' interazione degli anestetici e agli interventi in pazienti che seguano terapie anticoagulanti.



Endocardite Infettiva

malattia infettiva della membrana che riveste il cuore, causata da batteri che arrivano all' endocardio e alle valvole cardiache con conseguenti infezioni che possono causare danni anche molto gravi all' individuo .

Insufficienza Cardiaca

Condizione in cui il cuore non fornisce abbastanza sangue agli organi, può essere primitiva, secondaria, compensata e scompensata.

Trapianto d'Organo

Soluzione terapeutica affidabile, che ottiene successo con un' adeguata terapia farmacologica.



Parodontite

La parodontite è una patologia infiammatoria cronica delle gengive e dell'osso intorno ai denti, può influire sulle malattie cardiovascolari per colpa dei microrganismi che possono passare dalle tasche parodontali al sangue, per cui nello studio Migliano la prevenzione e il trattamento precoce della parodontite hanno un ruolo importantissimo.



Va ricordato che alcuni farmaci usati nelle malattie circolatorie possono influenzare i tessuti dentogengivali



Gengiva sana



Gengivite



Parodontite iniziale



Parodontite moderata



Parodontite avanzata

